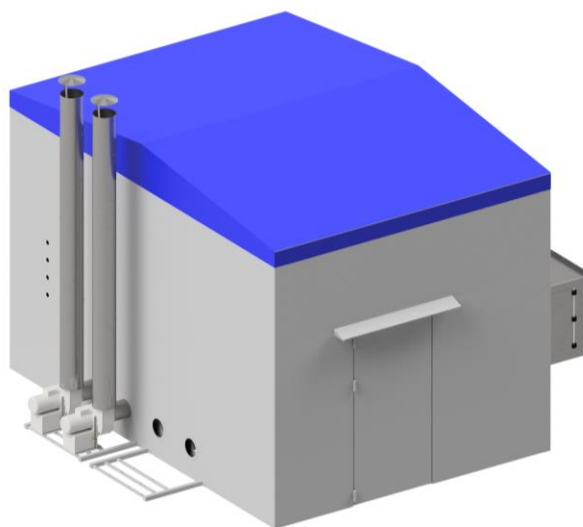


GAS HOUSE TIPO: Z-7004



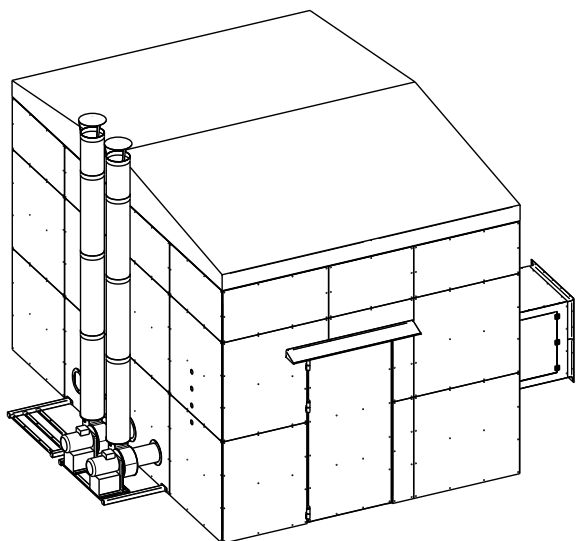
La gas house è una struttura portatile realizzata nel rispetto delle più elevate norme di sicurezza. Al suo interno vengono collocate macchine per eseguire il processo di gasificazione dei contenitori aerosol.

Dispone di un sistema di ventilazione ben sviluppato che assicura un ricambio d'aria multiplo all'interno del contenitore ogni minuto, riscaldamento centrale con uno scambiatore di calore che fornisce aria calda all'unità, prevenendo efficacemente il congelamento delle valvole e dei collettori di uscita durante il processo di gasificazione.

Le valvole di arresto del gas e i sensori di concentrazione del gas garantiscono la sicurezza sul lavoro. Un sistema di allerta a più livelli e il monitoraggio consentono una reazione tempestiva a eventuali pericoli. Le porte di ingresso sono dotate di sensori; l'apertura delle porte provoca l'arresto del funzionamento della macchina di gasificazione, prevenendo eventuali disturbi nel ciclo di ricambio dell'aria. L'intera struttura è rivestita di lamiera, mentre tutti i canali di ventilazione sono realizzati in acciaio inox.

GAS HOUSE ha una struttura leggera del tetto in telone. Il ciclo di lavoro può essere osservato dal personale tramite un impianto dotato di telecamera Ex e un monitor situato nel reparto di produzione. Tutti i sistemi all'interno del contenitore sono integrati da un quadro di controllo della linea di produzione grazie all'uso di un PLC dedicato.





Dimensioni e peso:

Larghezza:	5275 mm
Lunghezza:	5280 mm
Altezza:	4076 mm
Peso:	~4500 kg

Alimentazione:

Tipo di alimentazione:	Elettrico e pneumatico (dipende dalla configurazione del modello di gassificazione)
Pressione di alimentazione:	Tali come il modulo di gassificazione
Consumo d'aria:	Tali come il modulo di gassificazione
Consumo energetico massimo:	1,07 kW

