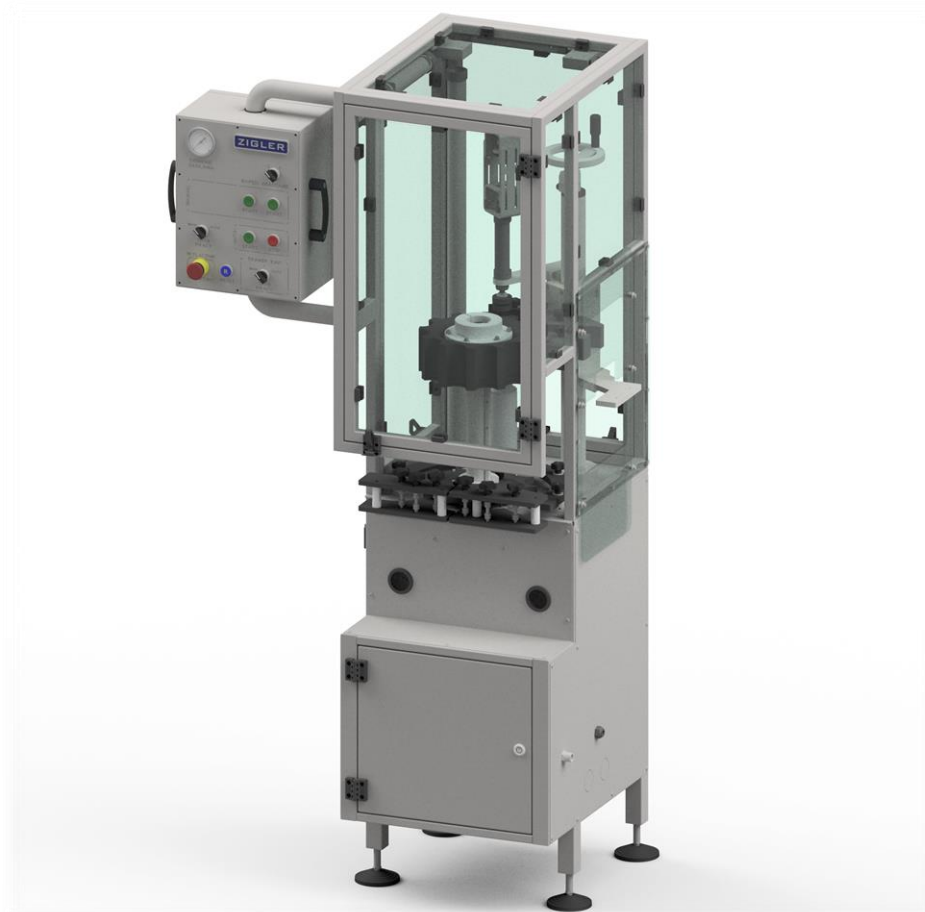


TAPPATRICE TIPO: Z-1102

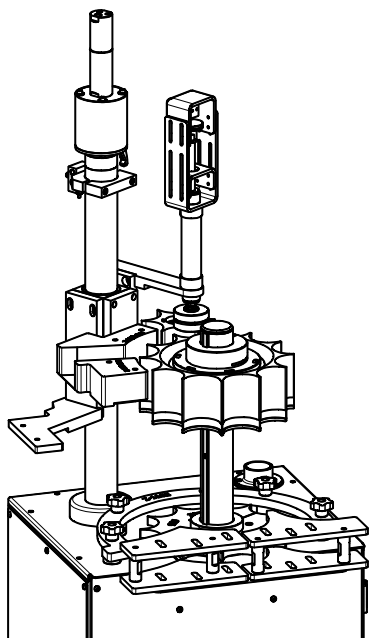


La tappatrice Z-1102 è stata progettata per realizzare una delle ultimi fasi del processo di produzione di bombolette spray: l'applicazione del tappo sulla valvola aerosol. La tappatrice Z-1102 è stata predisposta per essere utilizzata con il trasportatore a nastro grazie al disco di sequenziamento di geometria speciale che preleva le bombolette direttamente dal trasportatore.



ZIGLER

AEROSOL & FILLING TECHNOLOGY



Parametri di produzione

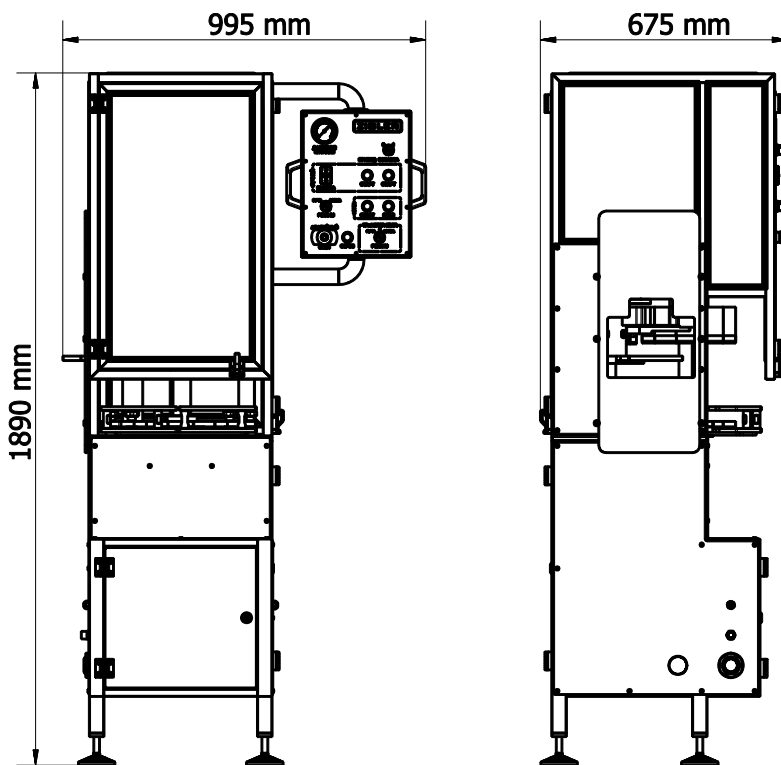
Produttività: 3000 - 3600 pz./ora (50 - 60 pz./min)
Pressione di lavoro: 0,6 MPa (6 bar)

Dimensioni e peso

Larghezza: 995 mm
Lunghezza: 675 mm
Altezza: 1890 mm
Peso: ~ 210 kg

Parametri di alimentazione

Tipo di alimentazione: pneumatica
Pressione di alimentazione richiesta: 0,8 ÷ 1,0 MPa (8 ÷ 10 bar)
Consumo aria: 7 m³/h
Purezza dell'aria compressa: classe IV (secondo la norma ISO 8573-1)
per le temperature 15 ÷ 35°C



ZIGLER POLSKA Sp. z o.o.

ul. Braci Gutmanów 7
43-600 Jaworzno
POLAND

+48 32 616 36 70

biuro@zigler.pl

zigler@zigler.pl

www.zigler.pl

VAT UE: PL6772294223

REGON: 120491798

KRS: KRS nr 0000032816

Sąd Rejonowy Katowice-Wschód
w Katowicach

BANK ACC.

ING BANK ŚLĄSKI

PLN 56 1050 1360 1000 0090 3033 8132

EUR 94 1050 1360 1000 0024 0995 9893

SWIFT: INGBPLPW