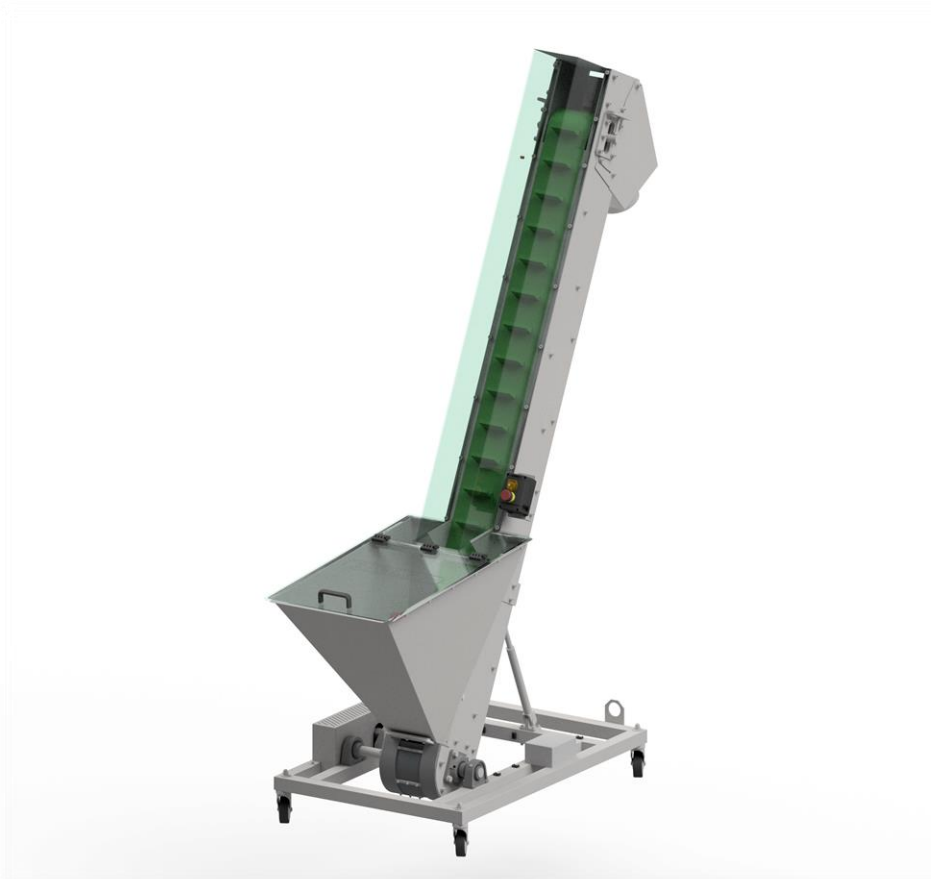


ELEWATOR TYP: Z-4012



Elewator Z-4012 jest maszyną służącą do automatycznego uzupełniania zapasu elementów w koszu współpracującego z nim sortera. Elewator posiada zasobnik o dużej pojemności, który może być napełniany w długich cyklach czasowych i nie wymaga stałej uwagi operatora. Obydwie maszyny współdziałają za pomocą wspólnego układu czujników.



Gabaryty i masa:

Szerokość: 695 mm
Długość: 2270 mm
Wysokość: 2570 mm
Masa: ~168 kg

Silnik:

Moc: 0,37 kW
Obroty: 1400 obr/min
Przełożenie: i=80

Zasilanie:

Rodzaj zasilania: Elektryczne
Napięcie zasilania: 3x400V AC, 50Hz
Moc: 0,37 kW

